

MI0502 产品简介

概述：

迈瑞迪创新（Meridian Innovation）的 MI0502（Cheetah/猎豹）是一款长波红外（LWIR）热成像相机模组，采用 SenXor™ 技术，并具有以 50x50 像素焦平面阵列（FPA）排列的 2500 个像素。数据将通过我们的 M148 热图像处理器（TIP）进行处理，并将辐射测量数据转换为开尔文温度（K）。软件开发工具包（SDK）将在主机端提供复杂的滤波和图像处理功能，以获取温度信息和图像。

应用领域：

热成像监测

- 婴儿与老人看护
- 发热检测
- 制造业与建筑业
- 移动电话

智能 / AI 物联网 (IoT)

- 智能家电
- 暖通空调 (HVAC) 系统
- 智能危险警报
- 办公室与家庭照明

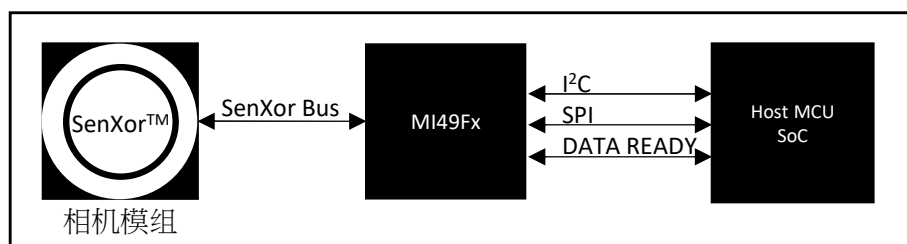
相机模组：

型号	MI0502M5S	MI0502M6S
	Available soon	
分辨率	50 x 50	
视场角 (H/V/D)°		79/79/135
模组尺寸	待定	7.4*7.4*6.3
红外波长	8 - 14μm	
工作温度	-40 to 85°C	
最大场景温度范围	-40 to 400°C	
接口	SPI / I2C	
电源	3.3V	
功耗	30mW	

配套部件

热图像处理器(TIP)

M149Fx 作为热成像阵列原始传感器数据的处理器。凭借 I2C 和 SPI 等标准通信接口，以及每像素校准和坏点校正功能，M149Fx 极大地简化了使用 MI0502 的应用开发。此外，建议使用专用电压调节器，以确保最佳的温度读出精度和稳定性。

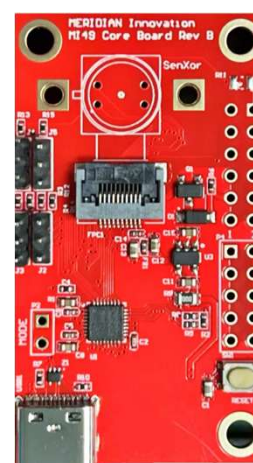
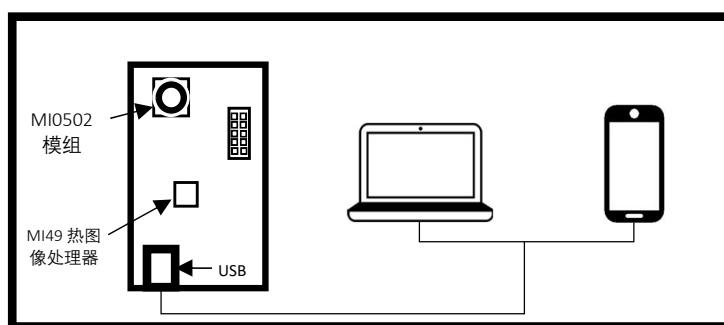


型号	描述
MI49Fx	MI0502 模组的 TIP 核心板

评估套件 (EVK)

MI0502 相机模组 EVK 包含

- MI0502 相机模组
- M149Fx 热图像处理核心板
- 图形用户界面 (GUI) 软件



Part Number	Description
MI49F0PM	用于 MI0502 模组的 TIP 核心板 * 相机模组根据所需视场角 (FOV) 单独订购

联系我们:

info@meridianinno.com

+65 6904 5706

+852 2810 0211

www.meridianinno.com

Powered by:

SenXor™



MERIDIAN
Innovation