

MI0802 产品简介

产品概述:

Meridian Innovation 的 MI0802 是一款长波红外 (LWIR) 热成像相机模块, 采用 SenXor™ 技术, 配备 4,960 像素, 排列成 80 x 62 像素的焦平面阵列 (FPA)。

数据将通过我们的 MI48 热图像处理器 (TIP) 进行处理, 并将辐射测量数据转换为开尔文 (K)。软件开发工具包 (SDK) 将在主机上提供复杂的滤波和图像处理功能, 以获取温度信息和图像。

应用领域:

超越可见光谱的监控

- 婴儿和老人护理
- 发热检测
- 制造和建筑
- 电力分配
- 手机附件

物联网与智能/AI 传感

- 家用电器
- 暖通空调系统
- 监控
- 办公室和家庭照明
- 街道照明

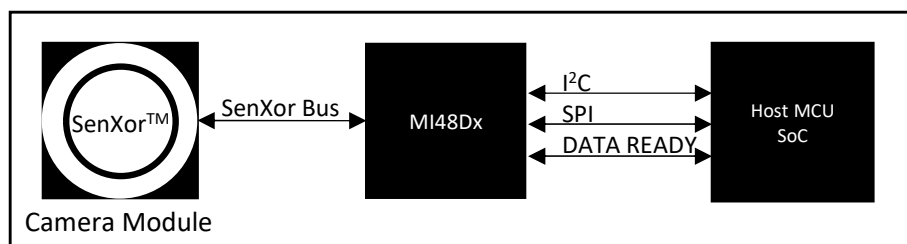
相机模块:

型号	MI0802M5S	MI0802M6S	MI0802M7G
			
分辨率	80 x 62	80 x 62	80 x 62
视场角 (D/H/V)	56/44/34	122/86/63	133/97/73
模块尺寸	9 x 9 x 8.2 mm	9 x 9 x 8 mm	9 x 9 x 5 mm
红外波长	8 - 14μm		
工作温度	-40 to 85°C		
最大场景温度范围	-40 to 400°C		
接口	SPI		
电源	3.3V		
功耗	40mW		

配套部件

热图像处理器(TIP)

MI48AX 作为热成像阵列原始传感器数据的处理器。通过标准的通信接口（如 I2C 和 SPI）以及每像素校准和坏点校正，MI48AX 极大地简化了使用 MI0802 的应用开发。此外，建议使用专用的电压调节器，以确保最佳的温度读取精度和稳定性。

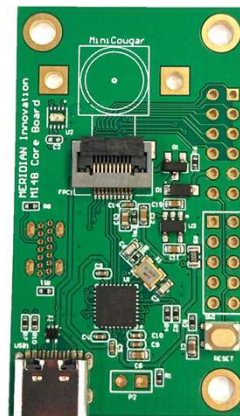
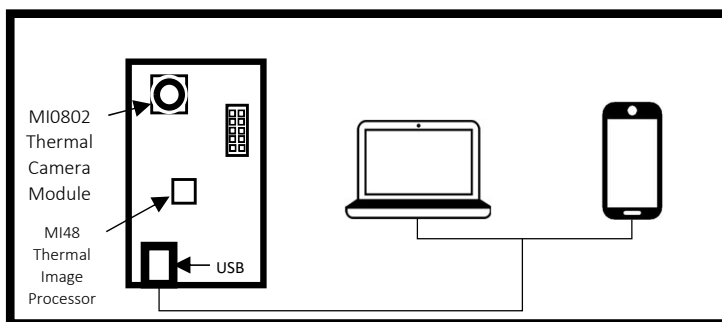


型号	描述
MI48Dx	TIP Core Board for MI0802 modules

评估套件 (EVK)

M10802 相机模块 EVK 包含：

- M10802 相机模块
- MI48Dx 热图像处理器核心板
- 图形用户界面 (GUI) 软件



型号	描述
MI48A0PM	TIP Core Board for MI0802 modules * 相机模块根据所需的视场角单独订购

Contact Us:

info@meridianinno.com
+65 6904 2488
+852 2810 0211
www.meridianinno.com

Powered by:



MERIDIAN
Innovation