

# MI1602 产品简介

## 概述:

Meridian Innovation 的 MI1602 是一款长波红外 (LWIR) 热成像相机模块, 采用 SenXor™ 技术, 配备 19,200 像素, 排列成 160 x 120 像素的焦平面阵列 (FPA)。

MI48EX 热图像处理器 (TIP) 作为低层级的热成像处理器, 负责每像素校准、坏点校正 (BPC), 并将原始相机数据转换为温度。软件开发工具包 (SDK) 将在主机上提供复杂的滤波和图像处理功能, 以获取温度信息和图像。

## 应用领域:

### 超越可见光谱的监控

- 婴儿和老人护理
- 发热检测
- 制造和建筑
- 电力分配
- 手机附件

### 物联网与智能/AI 传感

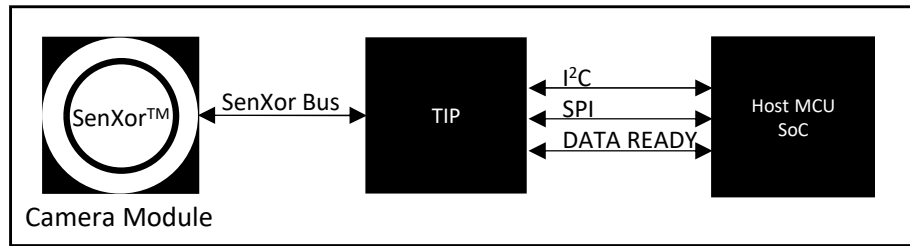
- 家用电器
- 暖通空调系统
- 监控
- 办公室和家庭照明
- 街道照明

型号	MI1602M6C	MI1602M5S
		
分辨率	160 x 120	160 x 120
视场角 (D/H/V)	116/85/62	56/45/34
模块尺寸	13 x 13 x 12.65 mm	13 x 13 x 11.89 mm
红外波长	8 - 14μm	
工作温度	-20 to 85°C(TBC)	
最大场景温度范围	-20 to 400°C	
接口	SPI	
电源	3.3V	
功耗	< 78 mW	

# 配套部件

## 热图像处理器 (TIP)

MI48EX 热图像处理器核心板作为热成像阵列原始传感器数据的处理器。通过标准的通信接口（如 I2C 和 SPI）以及每像素校准和坏点校正，MI48EX 热图像处理器核心板极大地简化了使用 MI1602 的应用开发。此外，建议使用专用的电压调节器，以确保最佳的温度读取精度和稳定性。

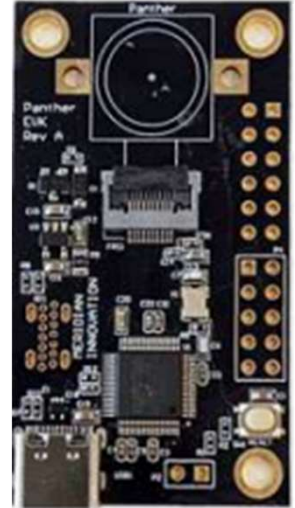
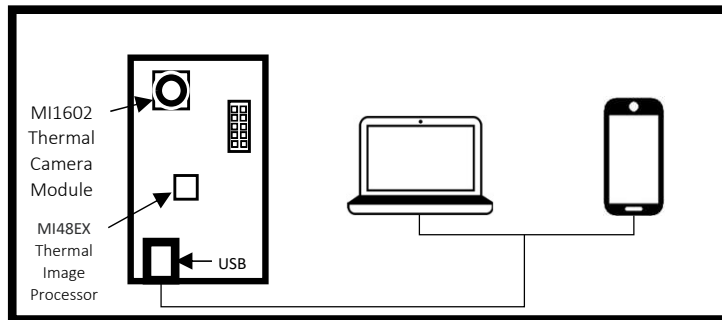


型号	描述
MI48E4	TIP Chip for MI1602 modules

## 评估套件 (EVK)

MI1602 相机模块 EVK 包含

- MI1602 相机模块
- 热图像处理器核心板
- 图形用户界面 (GUI) 软件



型号	描述
MI48E0PM	TIP Core Board for MI1602 modules * 相机模块根据所需的视场角单独订购

**Contact Us:**  
[info@meridianinno.com](mailto:info@meridianinno.com)  
 +65 6904 2488  
 +852 2810 0211  
[www.meridianinno.com](http://www.meridianinno.com)

Powered by:



**MERIDIAN**  
**Innovation**